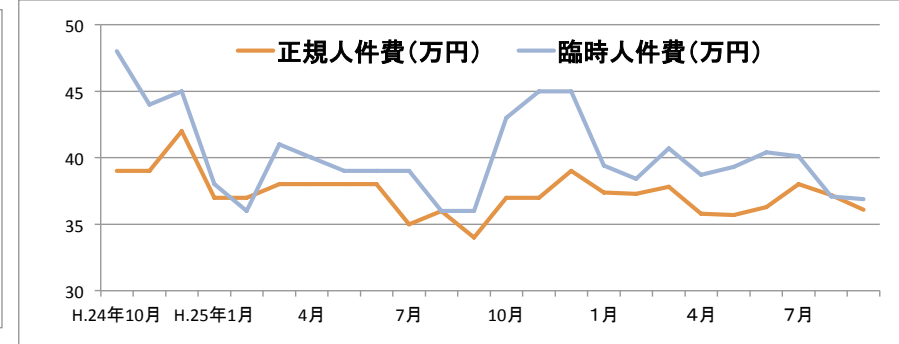
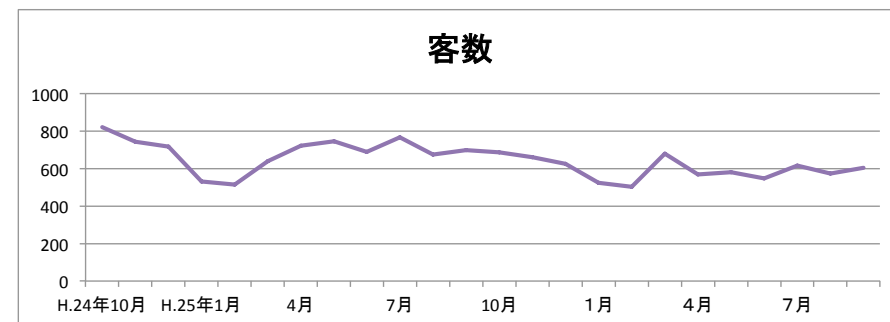
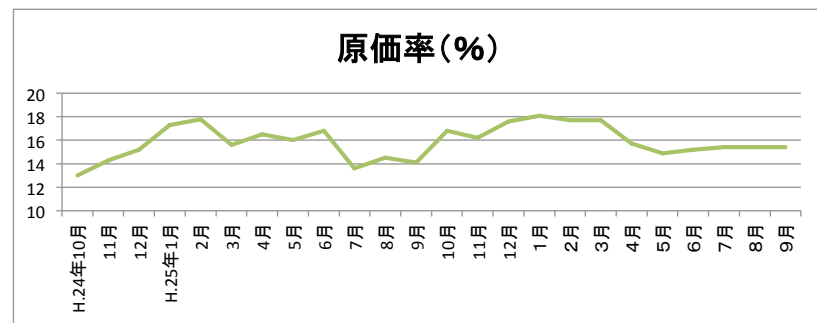
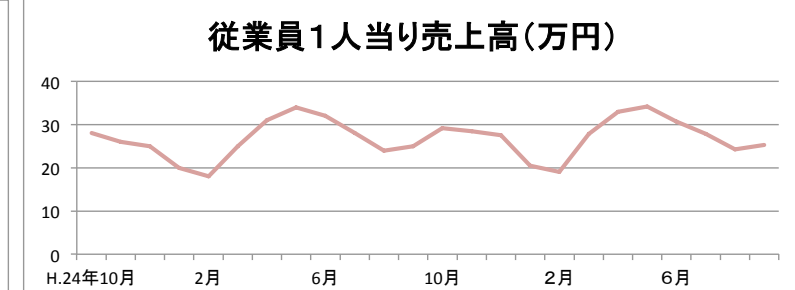
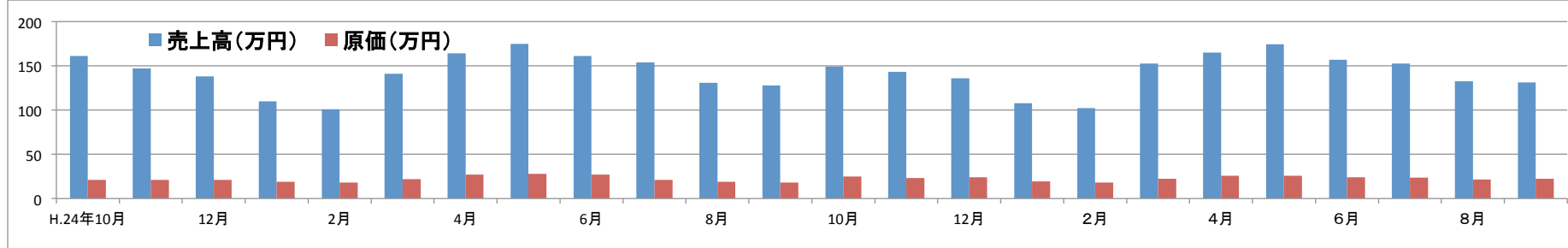
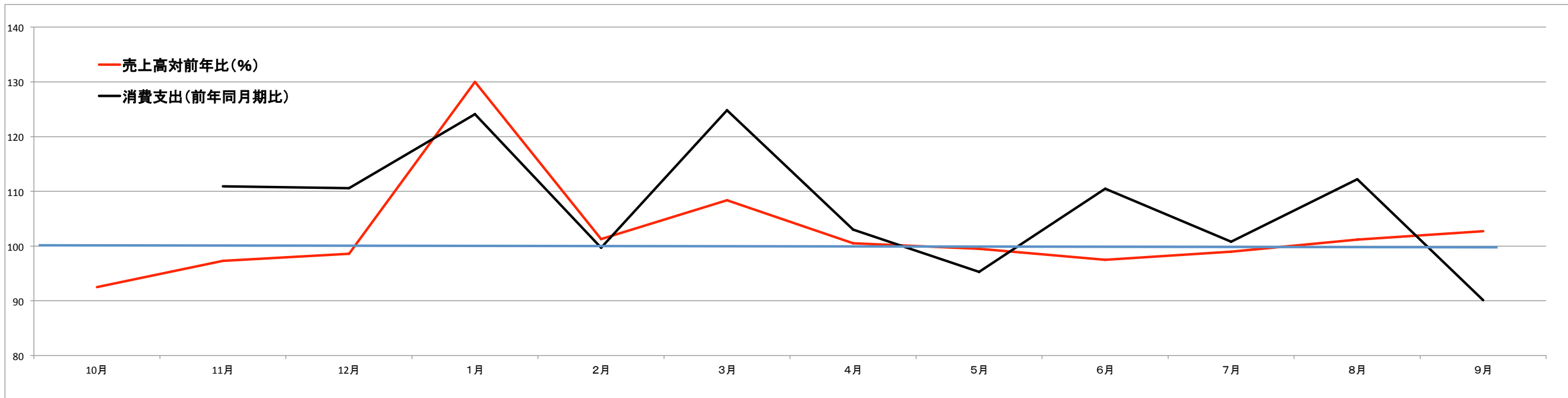


クリーニング業の経営状況について(資料:全国指導センター「経営状況調査」)

	H.24年10月	11月	12月	H.25年1月	2月	3月	4月	5月	6月	7月	8月	9月	10月	11月	12月	1月	2月	3月	4月	5月	6月	7月	8月	9月	
売上高(万円)	161	147	138	110	101	141	164	175	161	154	131	128	149	143	136	107.9	102.3	152.8	164.9	174.2	157	152.4	132.6	131.4	
売上高対前年比(%)													92.5	97.3	98.6	130	101.3	108.4	100.5	99.5	97.5	99	101.2	102.7	
消費支出(前年同月期比)																									
原価(万円)	21	21	21	19	18	22	27	28	27	21	19	18	25	23.2	24	19.5	18.1	22.4	25.9	25.9	23.9	23.5	21.5	22.3	
原価率(%)	13	14.3	15.2	17.3	17.8	15.6	16.5	16	16.8	13.6	14.5	14.1	16.8	16.2	17.6	18.1	17.7	17.7	15.7	14.9	15.2	15.4	15.4	15.4	
客数	821	744	718	530	515	639	722	745	688	766	674	698	687	660	626	525	502	680	568.5	580.1	547.5	616.7	573.2	604.5	
客単価(円)	6,615	6,406	6,352	5,695	5,677	6,382	7,317	6,486	6,580	6,808	6,504	5,971	7,092	6,737	6,589	5,882.1	5,519.1	6,480.4	7,499.30	7,486.30	7,133.50	7,235.20	6,729.00	6,499.80	
正規人件費(万円)	39	39	42	37	37	38	38	38	38	35	36	34	37	37	39	37.4	37.3	37.8	35.8	35.7	36.3	38	37.2	36.1	
臨時人件費(万円)	48	44	45	38	36	41	40	39	39	39	36	36	43	45	45	39.4	38.4	40.7	38.7	39.3	40.4	40.1	37.1	36.9	
従業員1人当り売上高(万円)	28	26	25	20	18	25	31	34	32	28	24	25	29.2	28.5	27.5	20.5	19	27.8	32.9	34.2	30.7	27.8	24.3	25.3	



- <特徴>1 売上は100万円~160万円と変動大。±25%。春秋の衣替えの時期に需要が増大するが、直近の需要期に前年を下回った。
 2 原価率は15%。人件費は5割。諸経費は、38%(日本公庫:経営指標2010年版)。
 3 洗濯代(消費支出)は需要期の5、9、10月に前年を下回った。景気感応度は低く、経営環境は厳しい。



	10月	11月	12月	1月	2月	3月	4月	5月	6月	7月	8月	9月
売上高対前年比(%)	92.5	97.3	98.6	130	101.3	108.4	100.5	99.5	97.5	99	101.2	102.7
消費支出(前年同月期比)		110.9	110.6	124.1	99.7	124.8	103	95.3	110.5	100.8	112.2	90.1