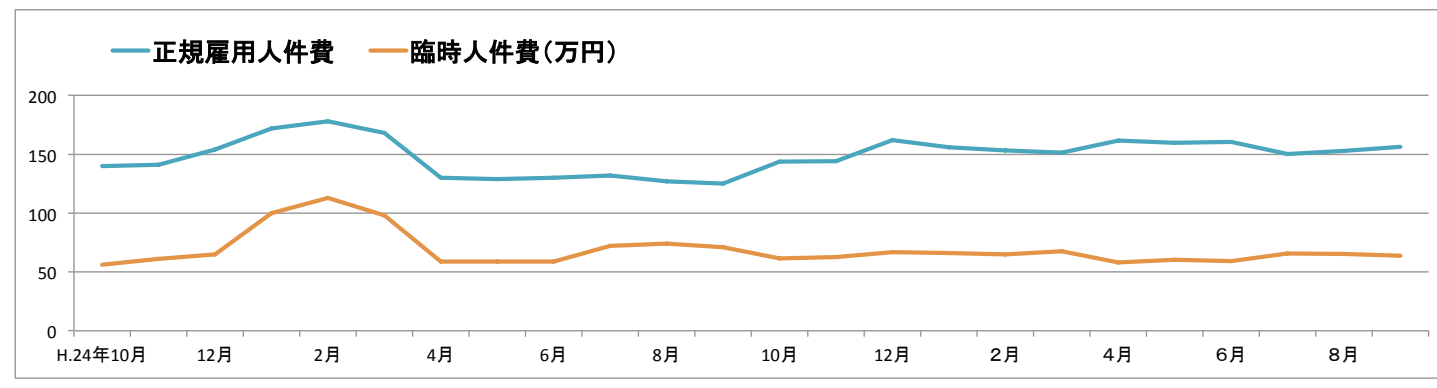
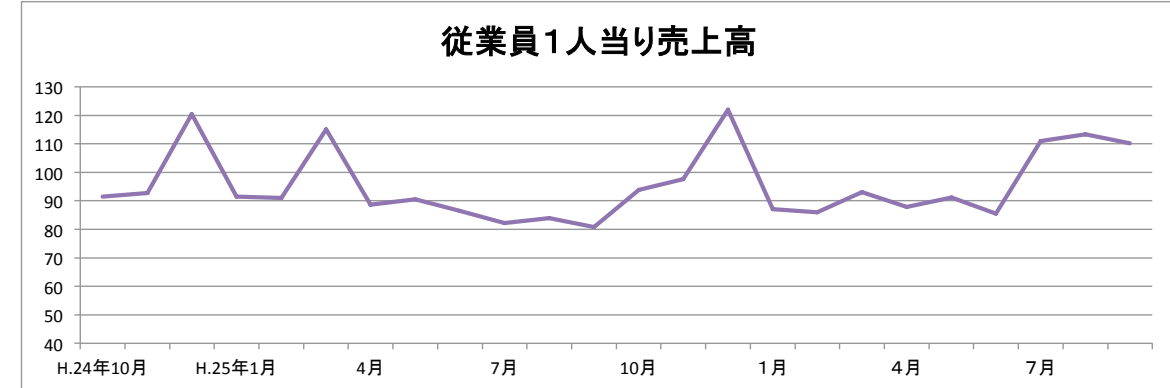
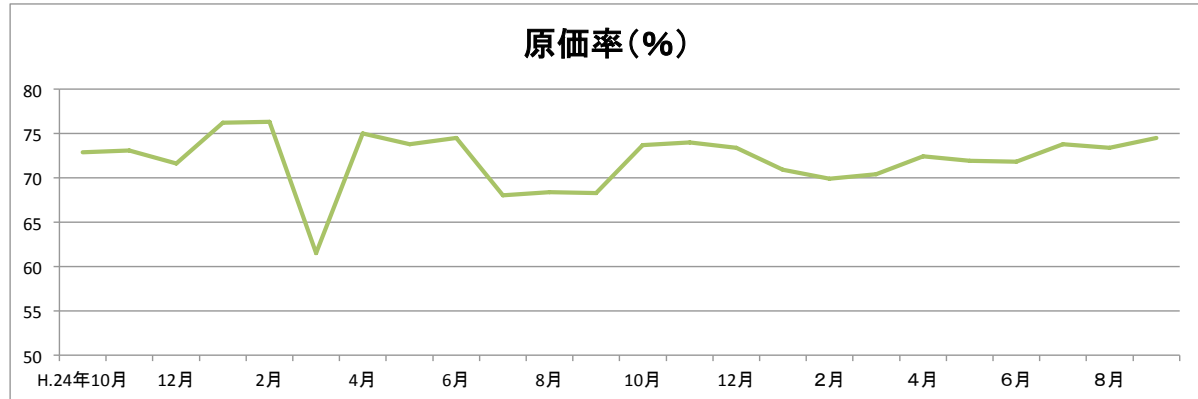
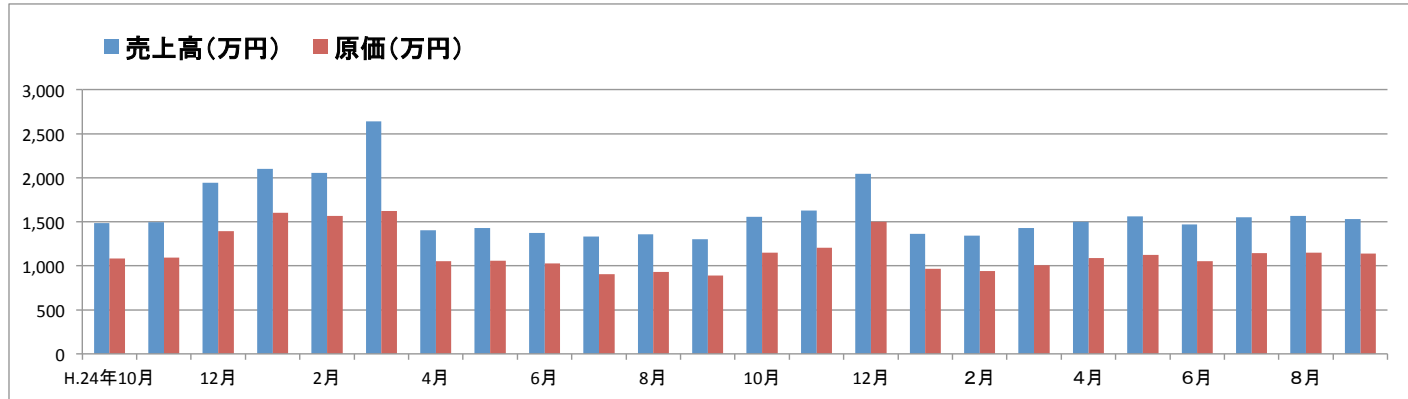
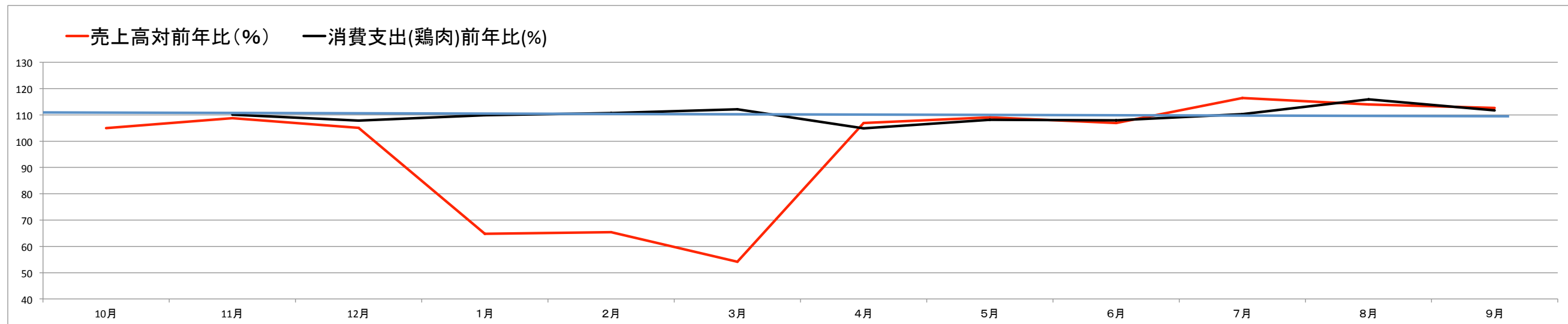


食鳥肉販売業の経営状況について(資料:全国指導センター「経営状況調査」)

	H.24年10月	11月	12月	H.25年1月	2月	3月	4月	5月	6月	7月	8月	9月	10月	11月	12月	1月	2月	3月	4月	5月	6月	7月	8月	9月
売上高(万円)	1,484	1,494	1,945	2,103	2,053	2,639	1,403	1,430	1,375	1,332	1,360	1,304	1,558	1,625	2,044	1361.9	1343.4	1427.1	1,500.00	1,560.60	1,469.20	1,551.10	1,567.80	1,531.10
売上高対前年比(%)													105	109	105	64.8	65.4	54.1	106.90	109.10	106.90	116.40	114.00	112.70
消費支出(鶏肉)前年比(%)														110	108	109.9	110.7	112.1	104.90	108.20	108.00	110.30	115.90	111.70
原価(万円)	1,082	1,092	1,392	1,603	1,567	1,623	1,052	1,056	1,025	906	930	891	1,149	1,203	1,501	966	940	1004.3	1,086	1,123	1,054.20	1,144.80	1,150.30	1,140.70
原価率(%)	72.9	73.1	71.6	76.2	76.3	61.5	75	73.8	74.5	68	68.4	68.3	73.7	74	73.4	70.9	69.9	70.4	72.4	71.9	71.8	73.8	73.4	74.5
従業員1人当り売上高	91.5	92.8	120.4	91.4	91	115	88.6	90.6	86.5	82.2	84	80.8	93.9	97.6	122	87.1	86	93	87.9	91.2	85.5	111	113.3	110
正規雇用人件費	140	141	154	172	178	168	130	129	130	132	127	125	144	144	162	155.9	153	151	162	160	161	150	153	156
臨時人件費(万円)	56	61	65	100	113	98	59	59	59	72	74	71	62	63	67	66	65	67	58	61	59	66	65	64



- <特徴>1 売上は季節性大(12月~3月がピーク、4~11月が小)。景気感応度は低い。
- 2 原価率は7割~7割5分。上昇傾向にある。人件費は対売上比15%程度。200万円。
- 3 鶏肉の支出(消費支出)は1~3月を除き前年を上回った。



	10月	11月	12月	1月	2月	3月	4月	5月	6月	7月	8月	9月
売上高対前年比(%)	105	109	105	64.8	65	54	106.90	109.10	106.90	116.40	114.00	112.70
消費支出(鶏肉)前年比(%)	110	108	109.9	110.7	112.1	104.90	108.20	108.00	110.30	115.90	111.70	