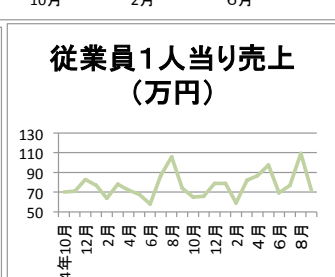
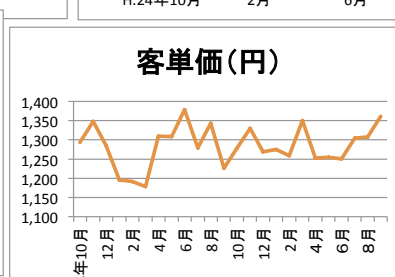
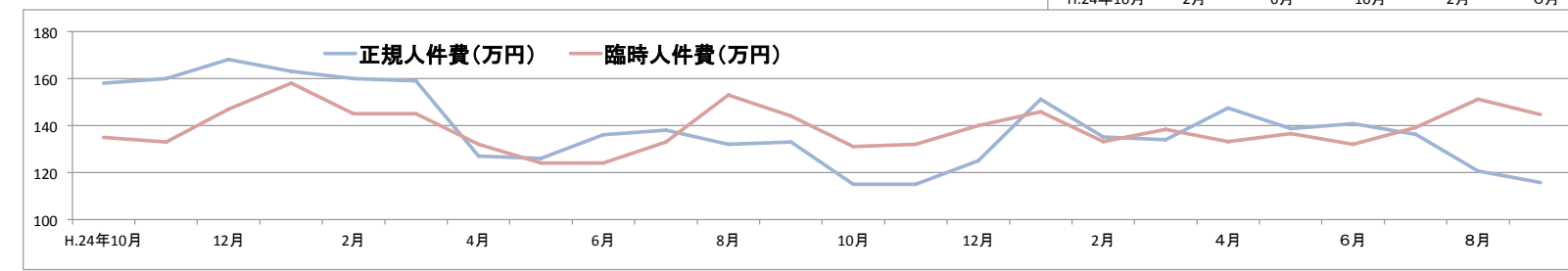
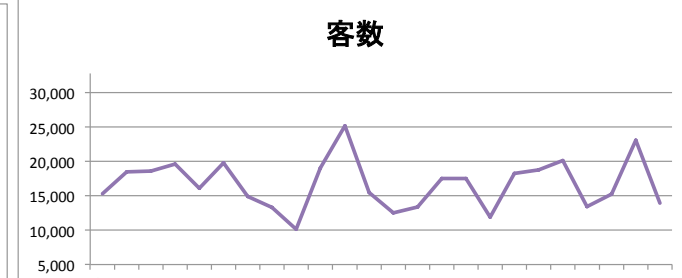
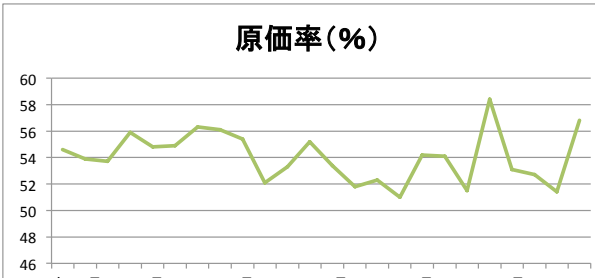
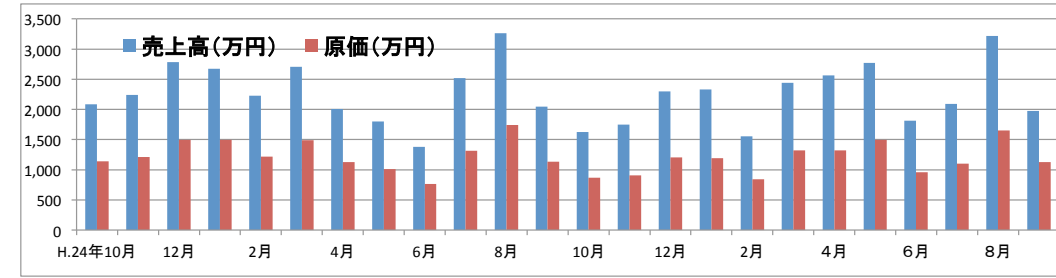
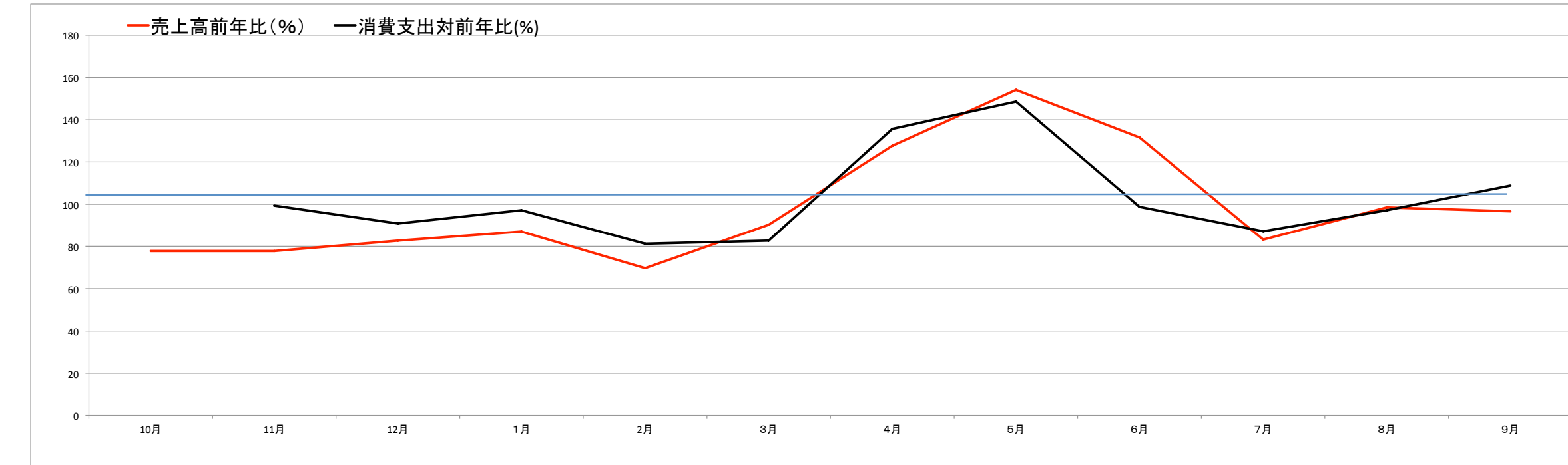


映画館の経営状況について(資料:全国指導センター「経営状況調査」)

	H.24年10月	11月	12月	H.25年1月	2月	3月	4月	5月	6月	7月	8月	9月	10月	11月	12月	1月	2月	3月	4月	5月	6月	7月	8月	9月	
売上高(万円)	2,087	2,241	2,782	2,674	2,226	2,708	2,005	1,800	1,376	2,516	3,264	2,048	1,623	1,746	2,300	2330.2	1552.3	2,442	2,560.60	2,773.10	1,810.30	2,093.90	3,214.90	1,977.40	
売上高前年比(%)													77.8	77.9	82.7	87.1	69.7	90.2	127.7	154.1	131.6	83.2	98.5	96.6	
消費支出対前年比(%)																			81.3	82.8	135.6	148.5	98.7	87.2	108.8
原価(万円)	1,139	1,208	1,493	1,495	1,219	1,487	1,129	1,010	762	1,312	1,740	1,130	866	904	1,204	1188.1	841.7	1321.2	1,319.80	1,496.30	961.1	1,102.90	1,651.90	1,123.70	
原価率(%)	54.6	53.9	53.7	55.9	54.8	54.9	56.3	56.1	55.4	52.1	53.3	55.2	53.4	51.8	52.3	51	54.2	54.1	51.5	58.4	53.1	52.7	51.4	56.8	
客数	15,317	18,462	18,575	19,617	16,120	19,767	14,916	13,304	10,130	19,048	25,169	15,478	12,507	13,355	17,524	17,505	11,886	18,237	18,764	20,125.60	13,399.70	15,231.40	23,093.40	13,939.50	
客単価(円)	1,293	1,348	1,285	1,196	1,192	1,178	1,310	1,309	1,379	1,279	1,343	1,226	1,278	1,330	1,269	1274.5	1258.6	1350.1	1,253	1,254.40	1,250.50	1,304	1,307	1,361.70	
回転数	0.6	0.5	0.6	0.6	0.5	0.6	0.7	0.6	0.5	0.6	0.5	0.4	0.6	0.7	0.7	0.80	0.6	0.7	0.8	0.80	0.70	0.70	1.00	0.70	
正規人件費(万円)	158	160	168	163	160	159	127	126	136	138	132	133	115	115	125	151.2	135	134	148	138.70	140.80	136.30	120.70	115.70	
臨時人件費(万円)	135	133	147	158	145	145	132	124	124	133	153	144	131	132	140	145.8	133	138	133	136.50	132.00	139.20	151.10	144.70	
従業員1人当り売上(万円)	70	71	83	77	64	78	72	68	58	87	106	74	65	66	79	79	59	82	87	98	70	77	109	72	
1席当りの売上(万円)	2	2	3	3	2	3	3	3	2	3.1	3.7	2.7	2.4	2	3	2.9	2.2	3	3.4	3.6	2.7	3	4.2	2.9	



- <特徴> 1 売上は季節変動大。ピークは夏休みと年末年始。人気作品と連動。映画への関心の高まりが背景。人気トレンドに左右。
- 2 客入りは、日に600人~1,000人。単価は12~13百円。原価率は、50~55%と比較的高い。
- 3 人件費の変動が少ない。250~300万円前後(対売上10~13%)。
- 4 映画演劇等入場料(消費支出)は5.911.12.H26.1月を除き前年を上回る。
- 5 シネコンと独立系(小規模)では、様相が異なるので、注意を要する。



	10月	11月	12月	1月	2月	3月	4月	5月	6月	7月	8月	9月
売上高前年比(%)	77.8	77.9	82.7	87.1	69.7	90.2	127.7	154.1	131.6	83.2	98.5	96.6
消費支出対前年比(%)		99.3	90.9	97.2	81.3	82.8	135.6	148.5	98.7	87.2	97.1	108.8