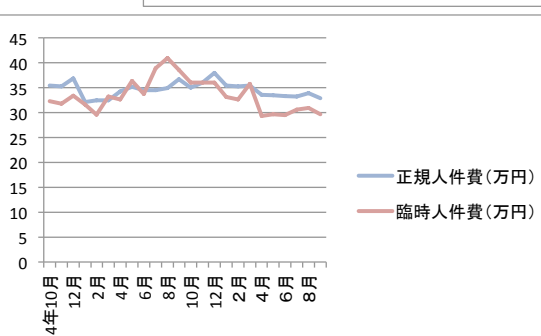
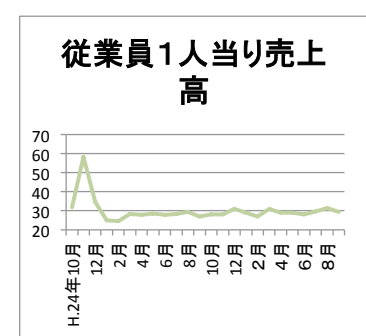
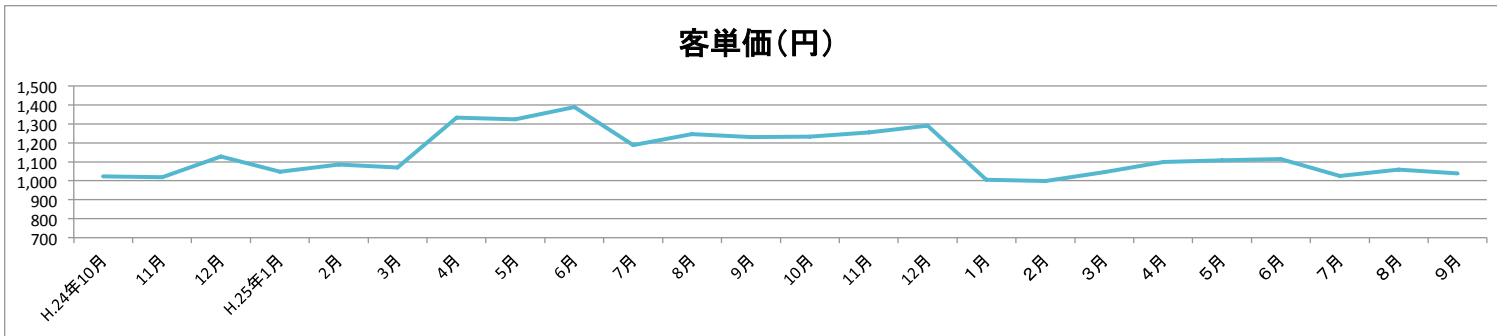
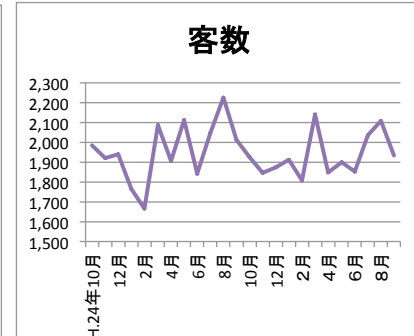
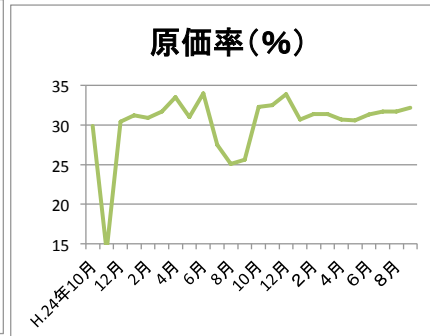
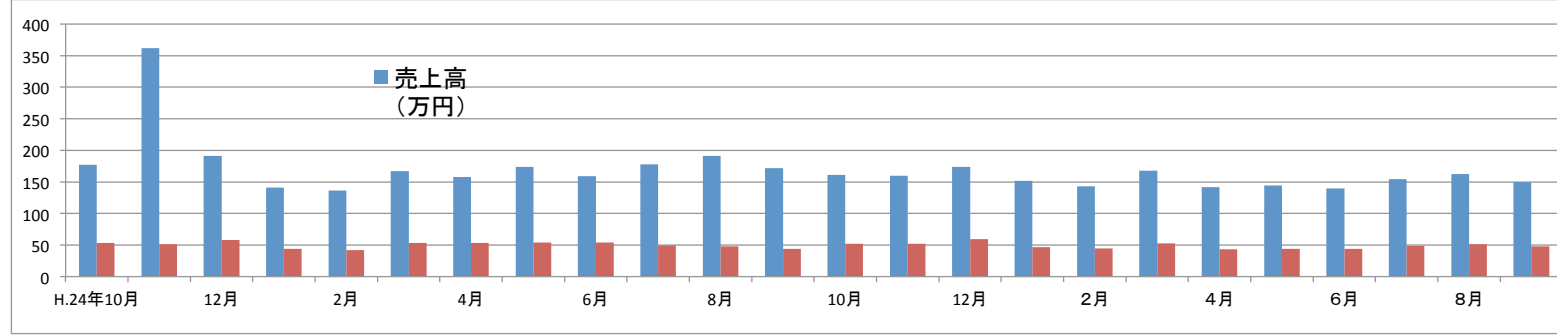
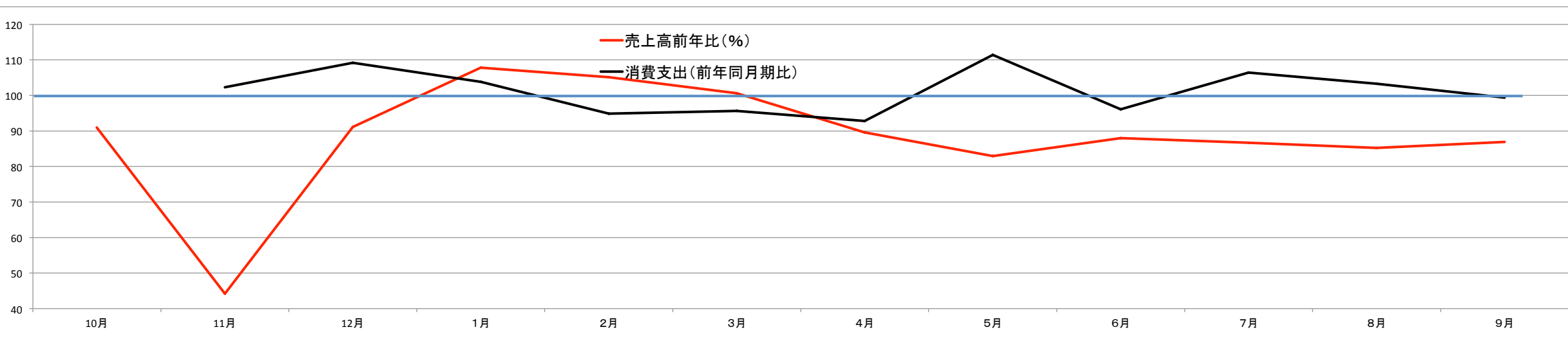


喫茶業の経営状況について(資料:全国指導センター「経営状況調査」)

	H.24年10月	11月	12月	H.25年1月	2月	3月	4月	5月	6月	7月	8月	9月	10月	11月	12月	1月	2月	3月	4月	5月	6月	7月	8月	9月	
売上高(万円)	177	362	191	141	136	167	158	174	159	178	191	172	161	160	174	152	143	168	141.6	144.3	139.9	154.3	162.7	149.4	
売上高前年比(%)													91	44.2	91.1	107.8	105.1	100.6	89.6	82.9	88	86.7	85.2	86.9	
消費支出(前年同月期比)															102.3	109.2	103.8	94.9	95.6	92.8	111.4	96.1	106.4	103.3	99.4
原価(万円)	53	51	58	44	42	53	53	54	54	49	48	44	52	52	59	46.7	44.9	52.8	43.5	44.2	43.8	48.9	51.6	48.1	
原価率(%)	29.9	14.1	30.4	31.2	30.9	31.7	33.5	31	34	27.5	25.1	25.6	32.3	32.5	33.9	30.7	31.4	31.4	30.70	30.60	31.30	31.70	31.70	32.20	
客数	1,984	1,920	1,940	1,766	1,666	2,088	1,905	2,113	1,841	2,047	2,225	2,012	1,925	1,846	1,874	1,913	1,808	2,141	1,847.60	1,899.90	1,852.70	2,036.10	2,108.90	1,933.10	
客単価(円)	1,023	1,018	1,129	1,047	1,085	1,071	1,334	1,324	1,389	1,189	1,245	1,230	1,233	1,254	1,290	1,006	998	1,047	1,099.30	1,108.00	1,115.30	1,024.90	1,059.50	1,039.70	
月次回転数	2	2	2	1.7	1.7	1.9	1.8	1.9	1.7	1.8	1.9	1.8	1.5	2	2.2	1.8	1.7	1.8	1.60	1.70	1.70	1.80	1.90	1.80	
正規人件費(万円)	35.4	35.3	36.9	32.1	32.5	32.5	34.2	35.2	34.5	34.5	34.9	36.7	35	36	38	35.4	35.3	35.4	33.60	33.50	33.30	33.20	33.90	32.90	
臨時人件費(万円)	32.3	31.8	33.4	31.6	29.6	33.2	32.6	36.4	33.7	38.9	40.9	38.6	36	36	36	33.1	32.6	35.8	29.30	29.70	29.50	30.60	30.90	29.70	
従業員1人当り売上高	31.8	58.3	34.6	25	24.6	28.3	27.9	28.5	27.8	28.3	29.4	27	28	28	31	28.9	26.9	31.1	29	28.9	28.1	29.6	31.5	29.4	



- <特徴> 1 売上は150~200万円。変動は大きい。夏、冬が多い。
- 2 日に80人。客単価は2割程度上昇(1,000⇒1,200)。原価率は25%。
- 3 人件費は4割でやや増加。諸経費は33%(日本公庫:経営指標)。
- 4 喫茶代(消費支出)は2~1月すべての月で前年を上回っている。4、8月は2割増。



	10月	11月	12月	1月	2月	3月	4月	5月	6月	7月	8月	9月
売上高前年比(%)	91	44.2	91.1	107.8	105.1	100.6	89.6	82.9	88	86.7	85.2	86.9
消費支出(前年同月期比)		102.3	109.2	103.8	94.9	95.6	92.8	111.4	96.1	106.4	103.3	99.4